

# MUURZENDER T201-R HANDLEIDING

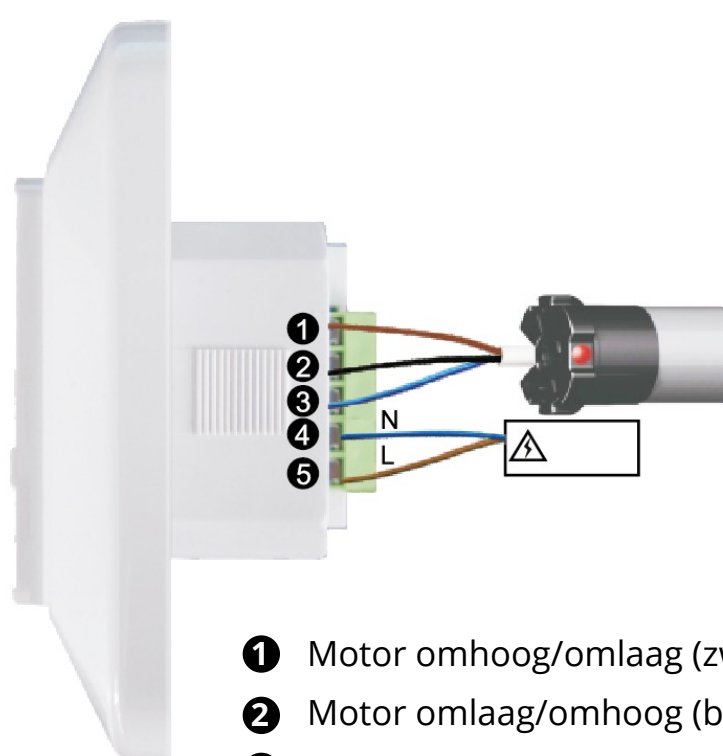


## TECHNISCHE GEGEVENS

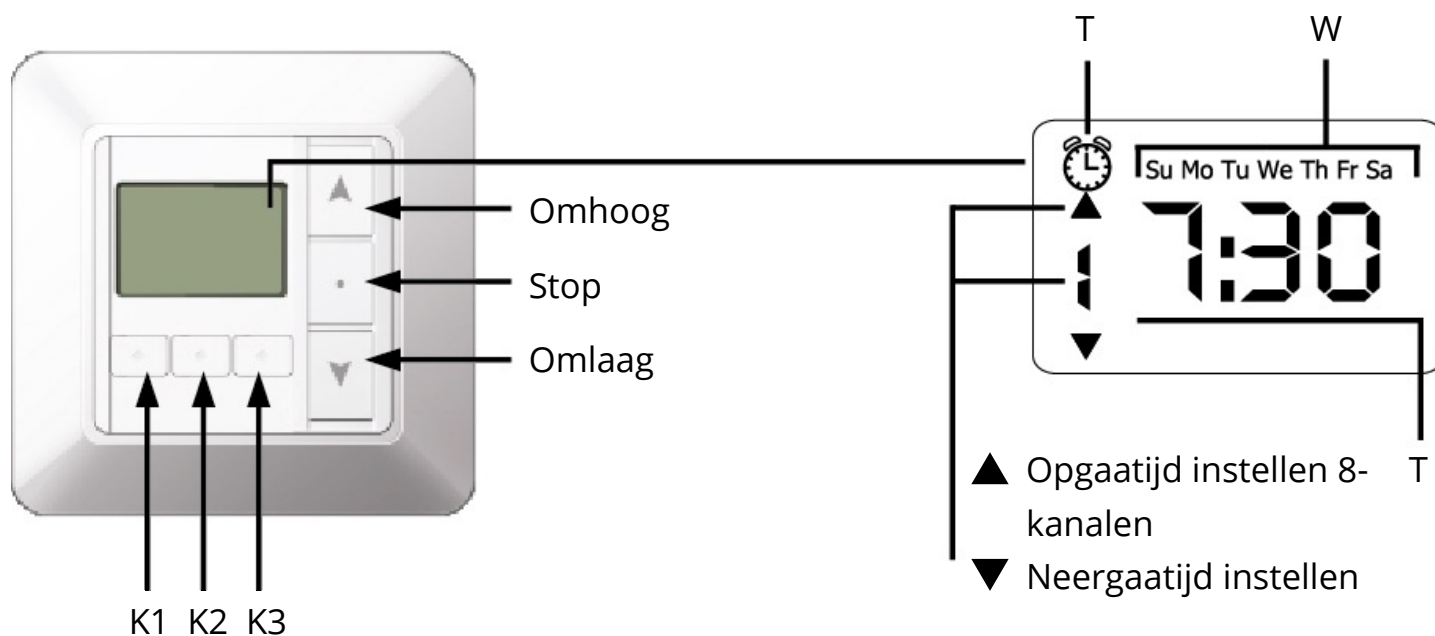
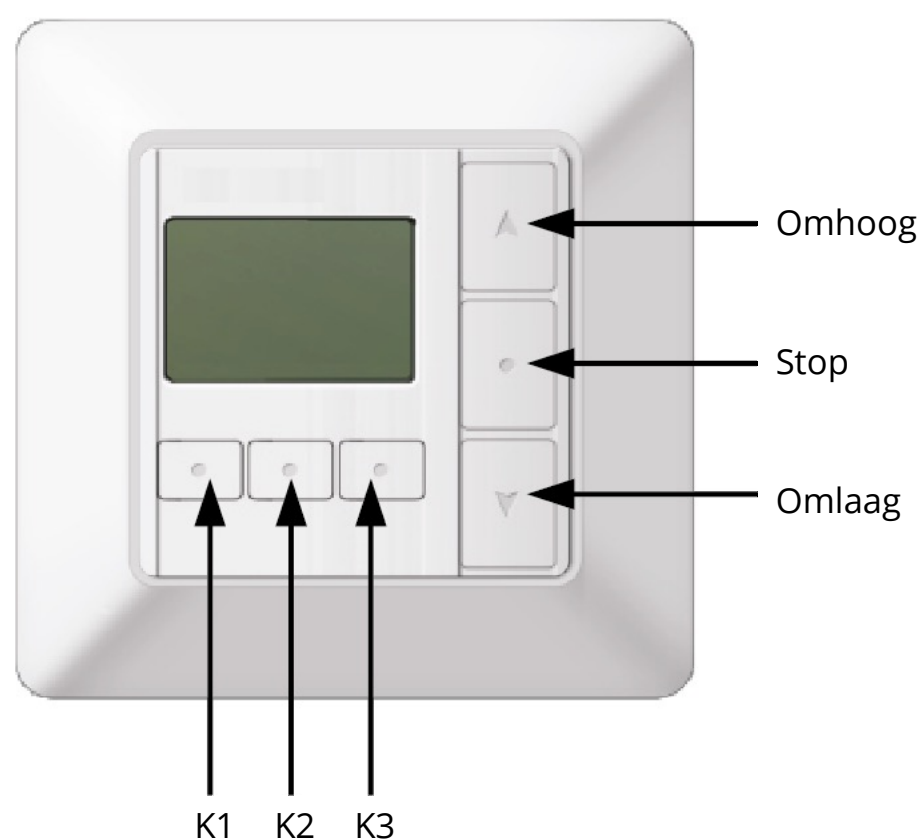
- Na een ononderbroken bedrijfstijd van 4 minuten schakelt de ontvanger de stroom uit.
- De aandrijving kan handmatig worden bediend met de omhoog-, stop- en omlaagtoets.
- Stroomvoorziening: AC 220V/50Hz (AC110V/60Hz)
- Nominiaal vermogen:  $\leq 400W$

## PRODUCTBESCHRIJVING

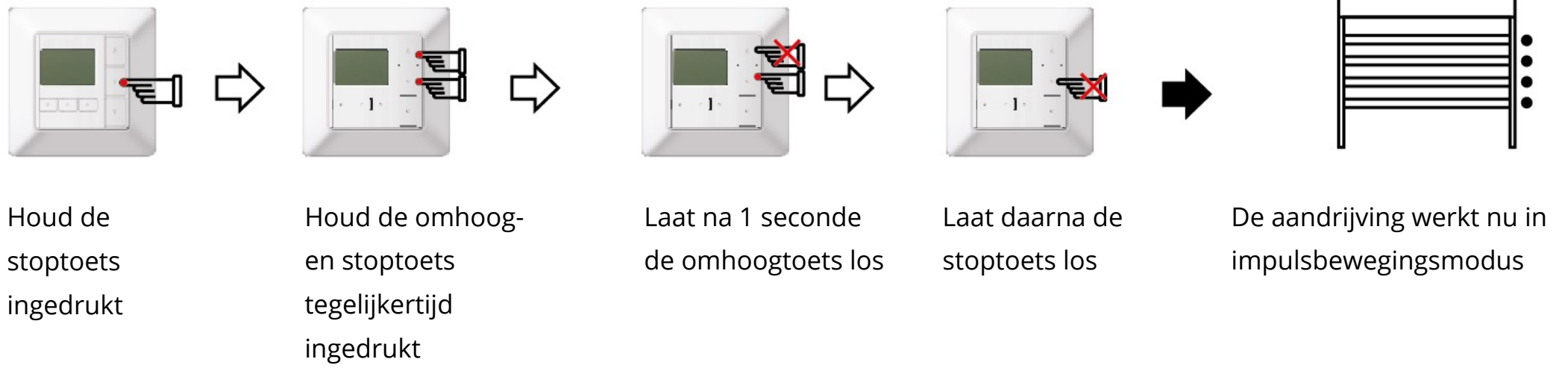
### Elektrische aansluiting



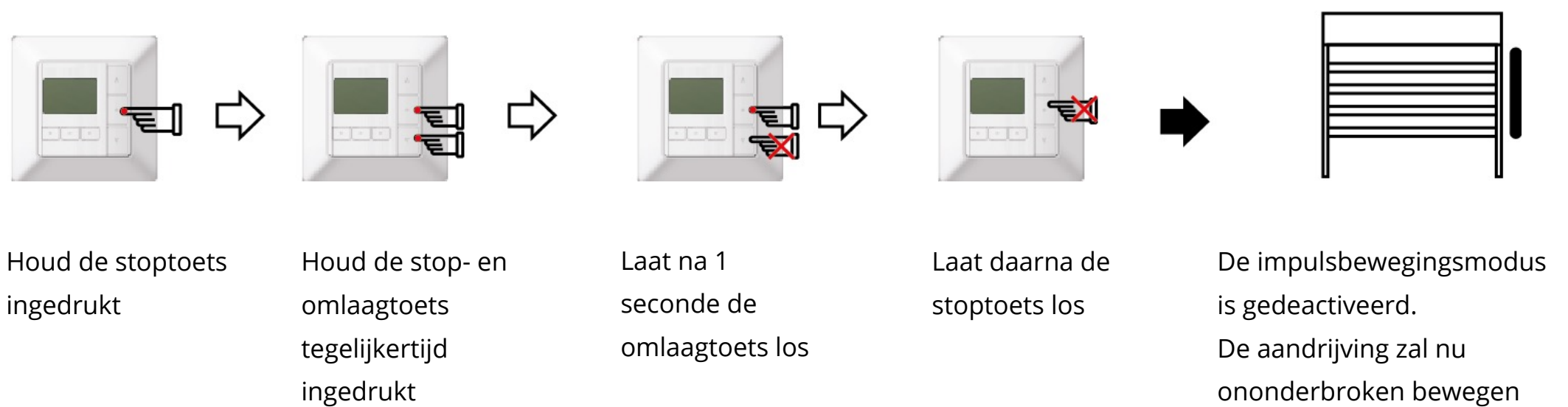
- ➊ Motor omhoog/omlaag (zwart/bruin)
- ➋ Motor omlaag/omhoog (bruin/zwart)
- ➌ Motor nulleider (blauw)
- ➍ AC nulleider (blauw)
- ➎ AC fasedraad (bruin)



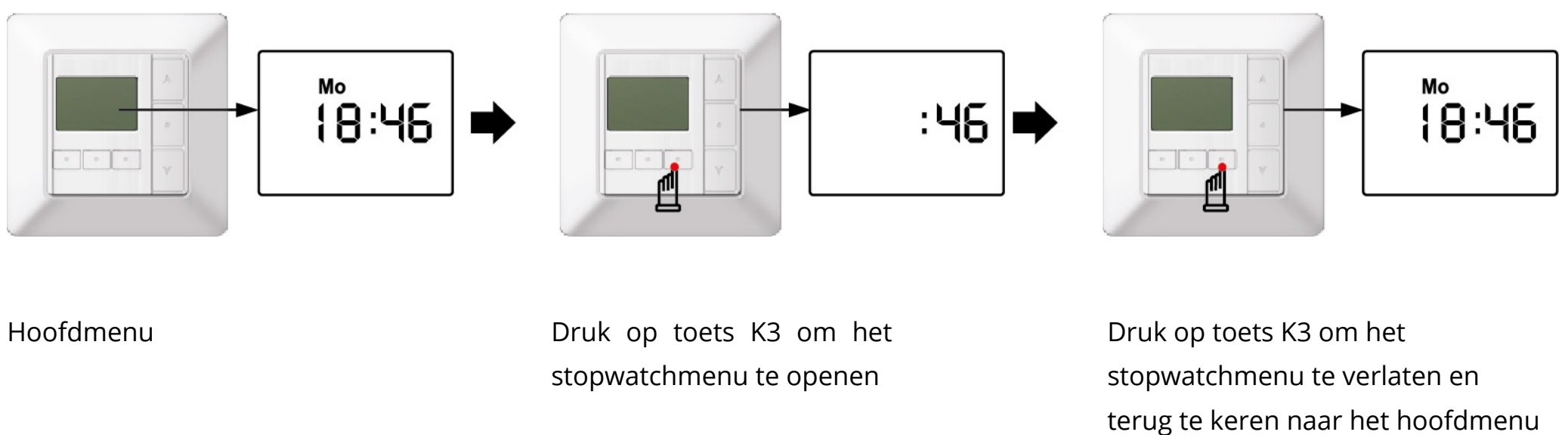
## FUNCTIE VAN DE IMPULSBEWEGING



## VERWIJDEREN VAN DE IMPULSBEWEGINGSMODUS

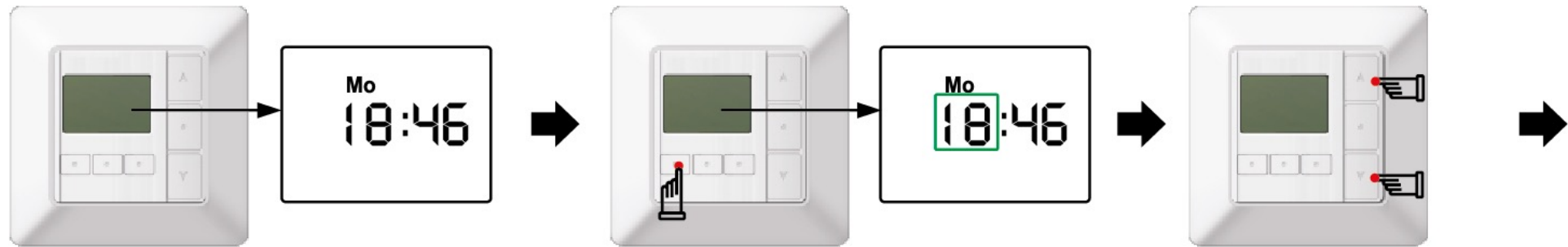


## FUNCTIE VAN DE STOPWATCH



## INSTELLING VAN DE ACTUELE TIJD EN DE WEEKDAG

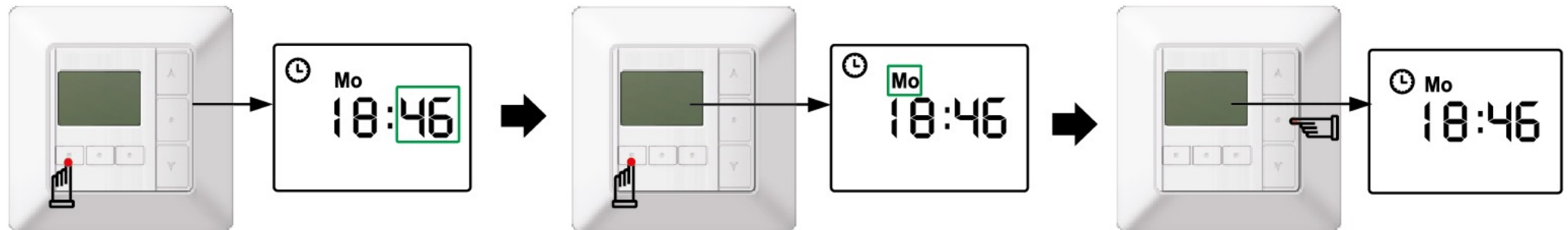
Druk in het hoofdmenu op toets K1 om het tijdinstillingsmenu te openen, er verschijnt een kloksymbool in de linkerbovenhoek van het display. De instellingen omvatten uren-, minuten- en weekdaginstelling. Druk op toets K1 om tussen de instellingen te wisselen.



Hoofdmenu

Druk op toets K1 om het uur in te stellen. Het uur knippert.

Stel het huidige uur in met de omhoog- en omlaagtoets





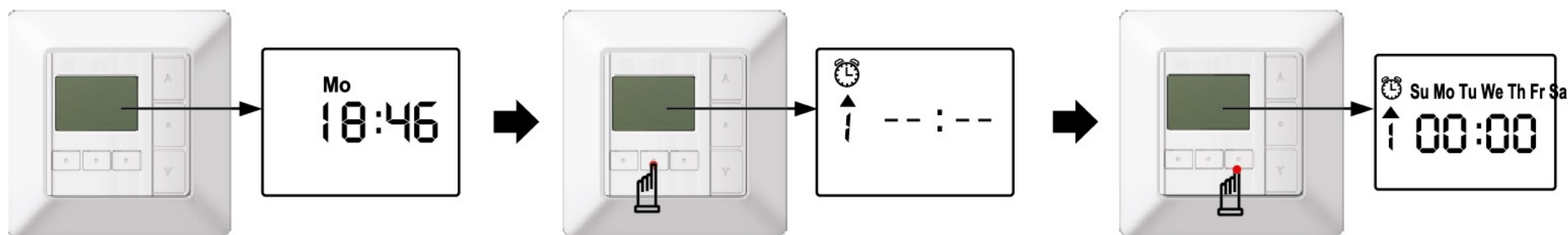
Druk op toets K1 om de minuten in te stellen. Het aantal minuten knippert. Stel de minuten in met de omhoog-/omlaagtoets

Druk nogmaals op toets K1 om naar de weekdaginstelling te gaan. De aanduiding "Dag" knippert. Stel de weekdag in met de omhoog-/omlaagtoets

Druk op de stoptoets om de programmeermodus te verlaten en terug te keren naar het hoofdmenu

## INSTELLING VAN DE AUTOMATISCHE RIJTIJDEN

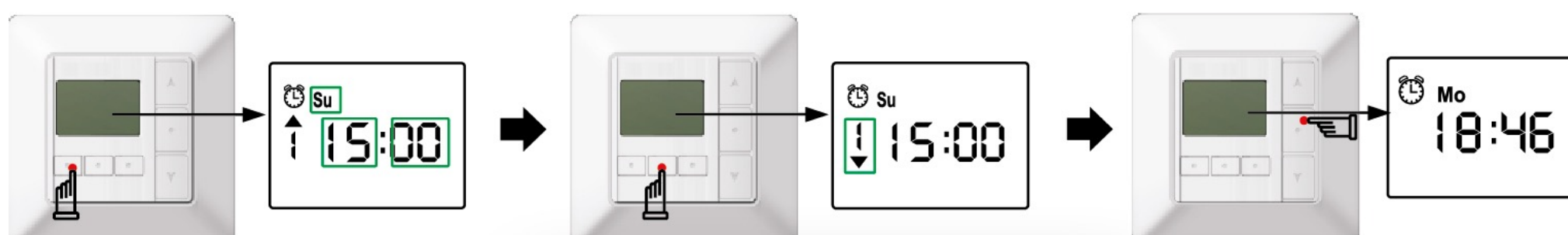
Druk op toets K2 in het hoofdmenu om het rijtijdenmenu te openen. Er verschijnt een wekkersymbool  in de bovenhoek van het display. Er kunnen 8 op- en 8 neergaatijden worden geprogrammeerd (in totaal 16 geheugenplaatsen). 



Hoofdmenu

Druk op toets K2 om het rijtijdenmenu te openen

Druk op toets K3 om het instelproces te starten



Druk op toets K1 om de rijtijd in te stellen (uren-, minuten- en wekdaginstelling, zie: Instelling van de actuele tijd en wekdag)

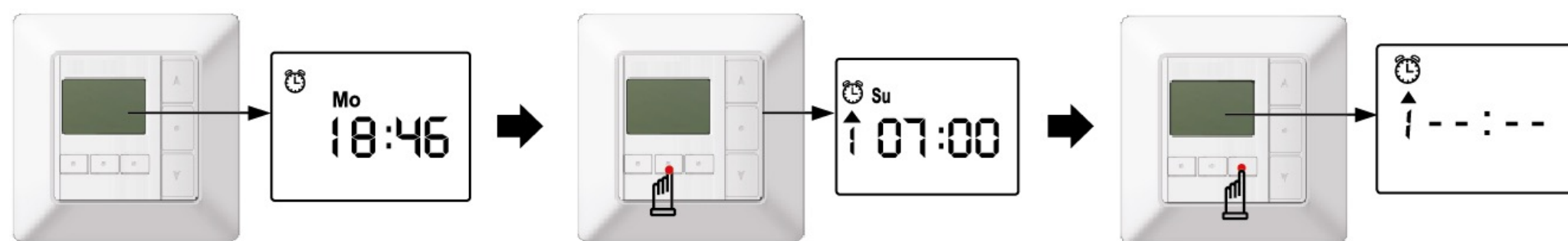
Met toets K2 wisselt u tussen de afzonderlijke tijdstippen

Druk op de stoptoets om het rijtijdenmenu te verlaten en terug te keren naar het hoofdmenu

**OPMERKING:**

Er kunnen dagelijkse en wekelijkse op- en neergaatijden worden ingesteld, d.w.z. u kunt voor elke weekdag een ander tijdstip instellen, of hetzelfde tijdstip van maandag tot vrijdag, van maandag tot zaterdag of van maandag tot zondag. Er moet een wekkersymbool in het hoofdmenu staan, anders is de instelling ongeldig. Als er geen wekkersymbool op het display is, houd de stoptoets 3 seconden ingedrukt – het symbool verschijnt dan.

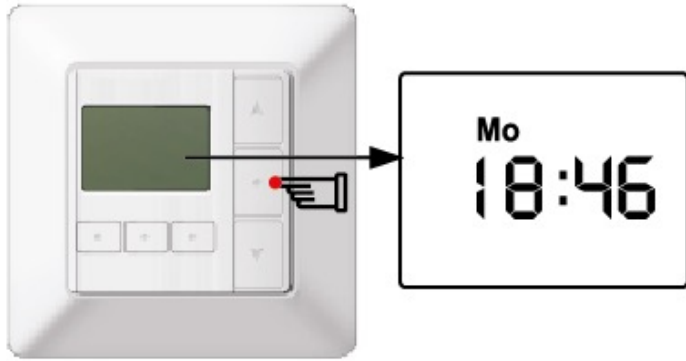
**WISSEN VAN DE AUTOMATISCHE RIJTIJDEN**



Druk op toets K1 om de rijtijd in te stellen (uren-, minuten- en wekdaginstelling, zie: Instelling van de actuele tijd en wekdag)

Met toets K2 wisselt u tussen de afzonderlijke tijdstippen

Druk op toets K3 om het tijdstip te wissen. Druk nogmaals op toets K3 om het tijdstip te herstellen.



Met de stoptoets het rijtijdmenu verlaten en terugkeren naar het hoofdmenu.

## ONTVANGERFUNCTIE

### PROGRAMMERING

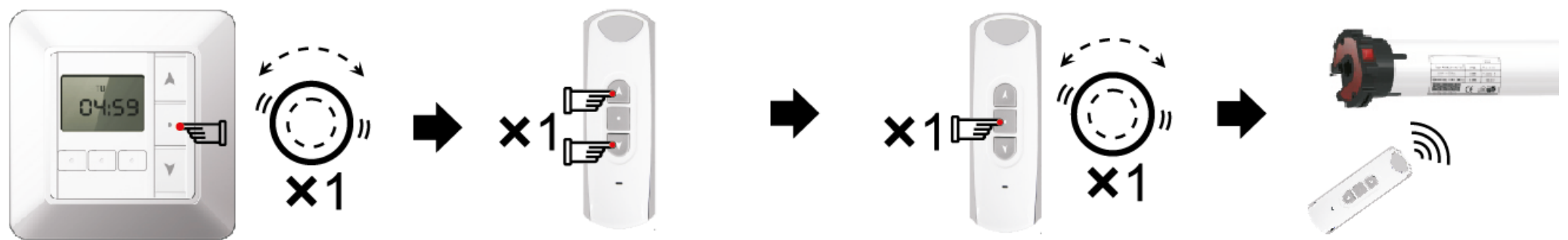


Schakel de bedrijfsspanning in, de aandrijving zal trillen.

Druk de op- en neerknop gelijktijdig in.

Druk binnen 10 seconden één keer op de stoptoets, de aandrijving zal trillen.

Bedien de aandrijving met behulp van de zender.



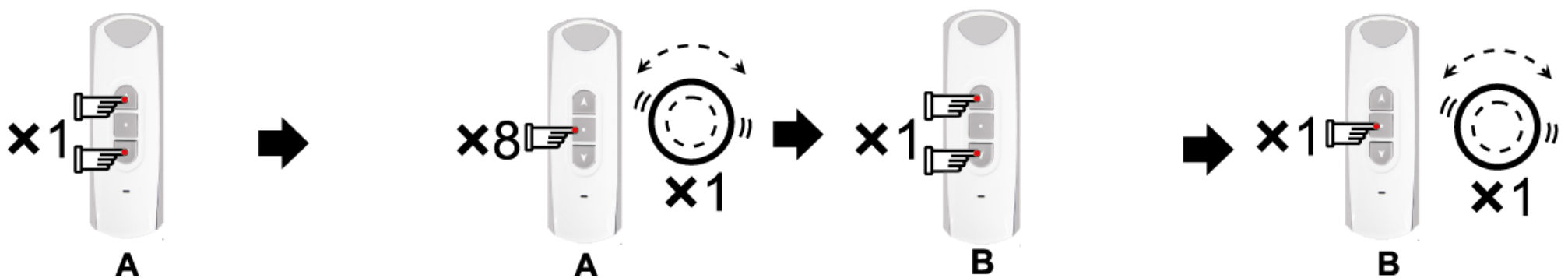
Schakel de bedrijfsspanning in en houd de stoptoets 3 seconden ingedrukt, de motor zal trillen.

Druk de op- en neerknop gelijktijdig in.

Druk binnen 10 seconden één keer op de stoptoets, de aandrijving zal trillen.

Bedien de aandrijving met behulp van de zender.

### OPSLAAN VAN EXTRA ZENDERS



Druk op zender (A), die al met de motor is gekoppeld, tegelijkertijd op de op- en neerknop.

Druk op zender (A) binnen 10 seconden acht keer (x8 klikken) op de stoptoets. De aandrijving zal trillen.

Druk op de volgende zender (B), die u wilt opslaan, tegelijkertijd op de op- en neerknop.

Druk op zender (B) binnen 10 seconden slechts één keer (1x klik) op de stoptoets. De aandrijving zal trillen.

## VERWIJDEREN VAN DE ZENDER

**A**



Druk tegelijkertijd op de omhoog- en omlaagtoets

Druk zes keer (x6 klik) op de stoptoets

Druk één keer op de omhoogtoets – de aandrijving zal trillen

Alle zenders zijn verwijderd

**B**



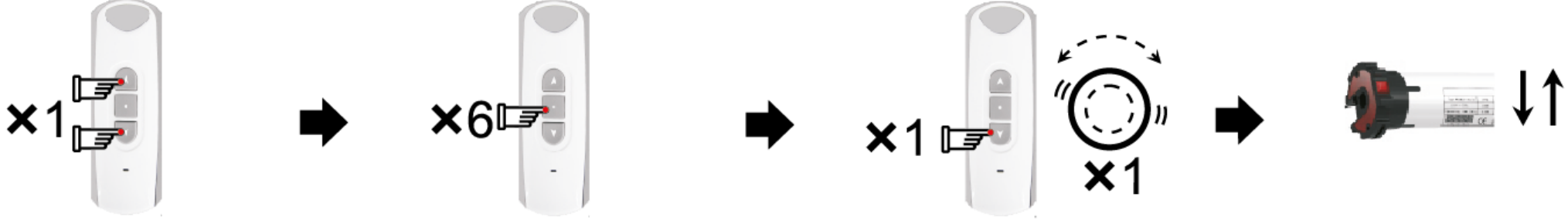
Druk tegelijkertijd op de omhoog- en omlaagtoets

Druk zeven keer (x7 klik) op de stoptoets

Druk één keer op de omhoogtoets – de aandrijving zal trillen

Deze zender is verwijderd

## WIJZIGING VAN DE DRAAIRICHTING VAN DE MOTOR



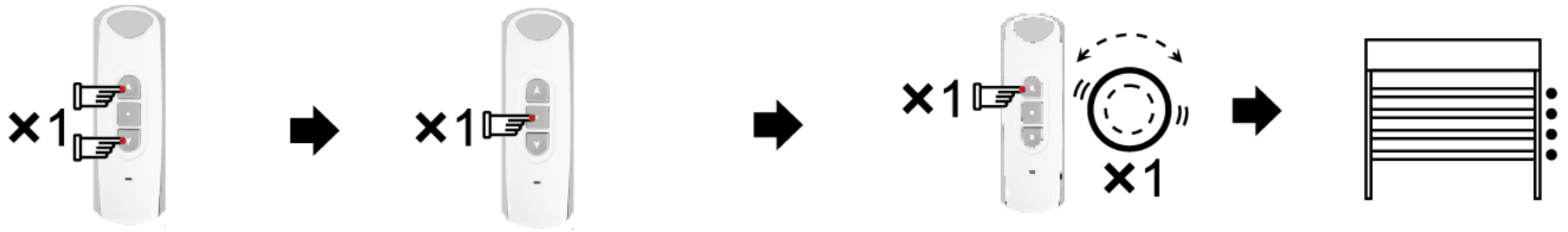
Druk tegelijkertijd op de omhoog- en omlaagtoets

Druk zes keer (6x klik) op de stoptoets.

Druk één keer op de omlaagtoets – de aandrijving zal één keer trillen.

De richting van de motorbeweging is succesvol gewijzigd.

## FUNCTIE VAN DE IMPULSBEWEGING



Druk de op- en neerknop  
gelijktijdig in.

Druk één keer op  
de stoptoets.

Druk één keer op de  
omhoogtoets, de  
aandrijving zal één keer  
trillen.

De aandrijving werkt in de  
impulsbewegingsmodus.

## VERWIJDEREN VAN DE IMPULSBEWEGINGSMODUS



Druk de op- en neerknop  
gelijktijdig in.

Druk één keer op  
de stoptoets.

Druk één keer op de  
neerknop, de aandrijving  
zal één keer trillen.

De  
impulsbewegingsmodus  
is gedeactiveerd. De  
aandrijving zal  
ononderbroken werken.

## BELANGRIJKE AANWIJZINGEN

- De instelling kan mislukken als gevolg van signaalstoringen. Zet in dat geval de instellingen terug naar de fabrieksinstellingen.
- De handzender RE101 wordt in deze handleiding uitsluitend als voorbeeld gebruikt. De aandrijving is ook compatibel met andere draadloze handzenders.
- Druk de toetsen niet te lang in wanneer de batterijen zwak zijn. De toetsdruk moet ongeveer 0,5 s bedragen met een interval van 1 s. Vervang de batterijen wanneer deze zwak zijn.
- De aandrijving staat onder hoge spanning. Installeer deze niet in een vochtige omgeving.
- Kinderen mogen niet met de aandrijving spelen.
- Bedrijfstemperatuur: -10 ~ +55 °C
- Het productontwerp en de specificaties kunnen zonder voorafgaande kennisgeving of verplichting worden gewijzigd.