

MUURZENDER T201 HANDLEIDING

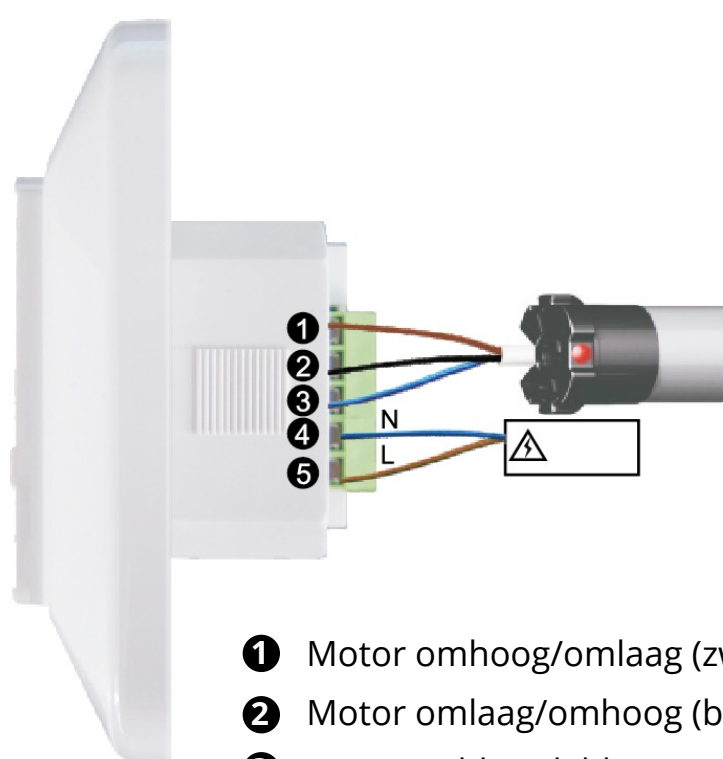


TECHNISCHE GEGEVENS

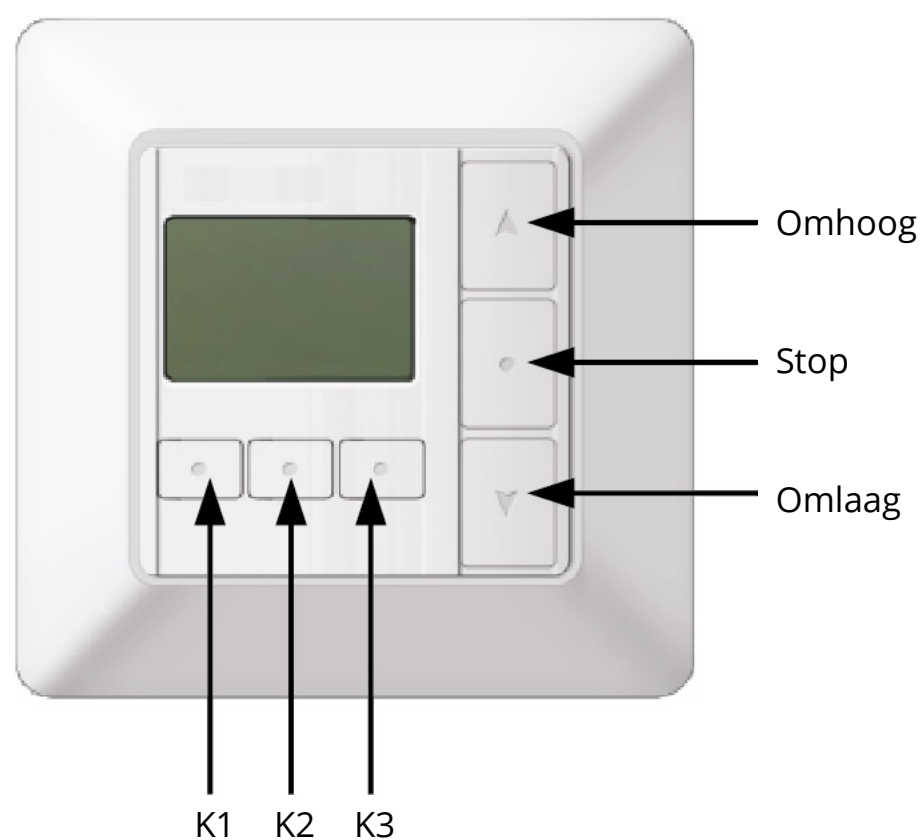
- Na een ononderbroken gebruiksduur van 4 minuten schakelt de ontvanger de stroom uit.
- De motor kan handmatig worden bediend met de toetsen omhoog, stop en omlaag.
- Nominaal vermogen: $\leq 400W$
- Wanneer de ontvanger geen stroomtoevoer heeft, schakelt het LCD-display na 10 minuten over op energiebesparingsmodus. Druk op een willekeurige toets om het apparaat te activeren.
- Stroomvoorziening: AC 220V/50Hz (AC110V/60Hz)

PRODUCTBESCHRIJVING

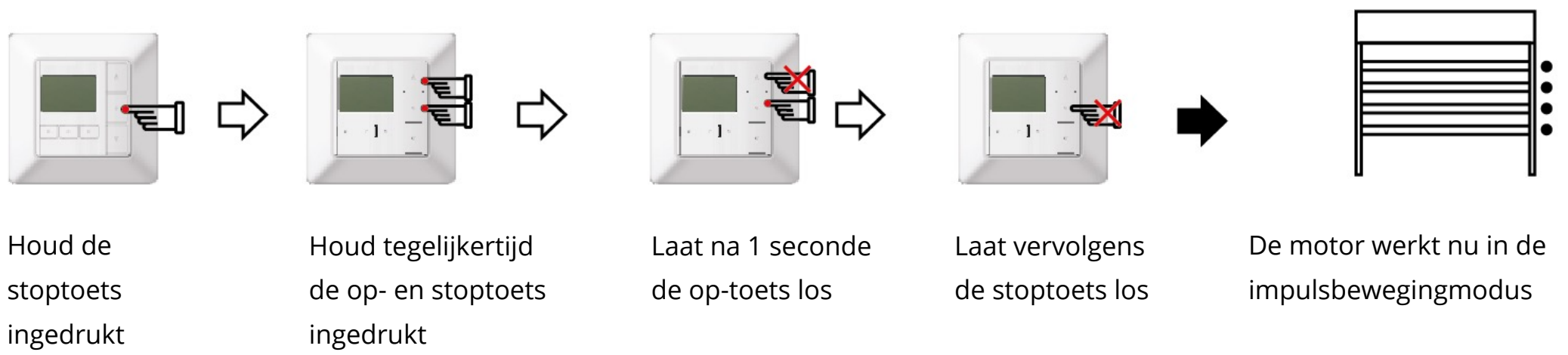
Elektrische aansluiting



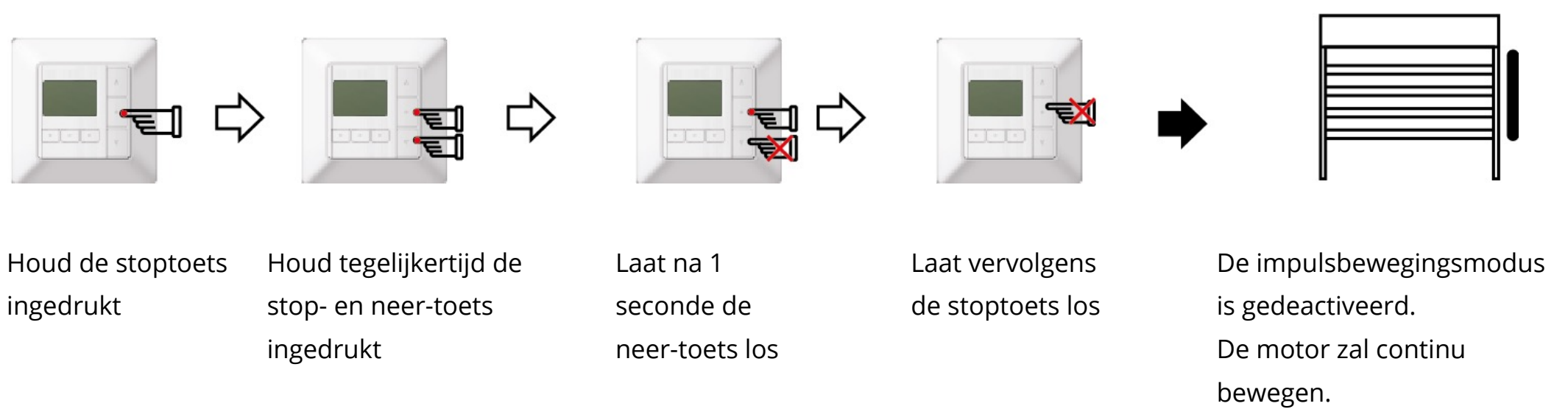
- ➊ Motor omhoog/omlaag (zwart/bruin)
- ➋ Motor omlaag/omhoog (bruin/zwart)
- ➌ Motor nuldraad (blauw)
- ➍ AC nuldraad (blauw)
- ➎ AC fasedraad (bruin)



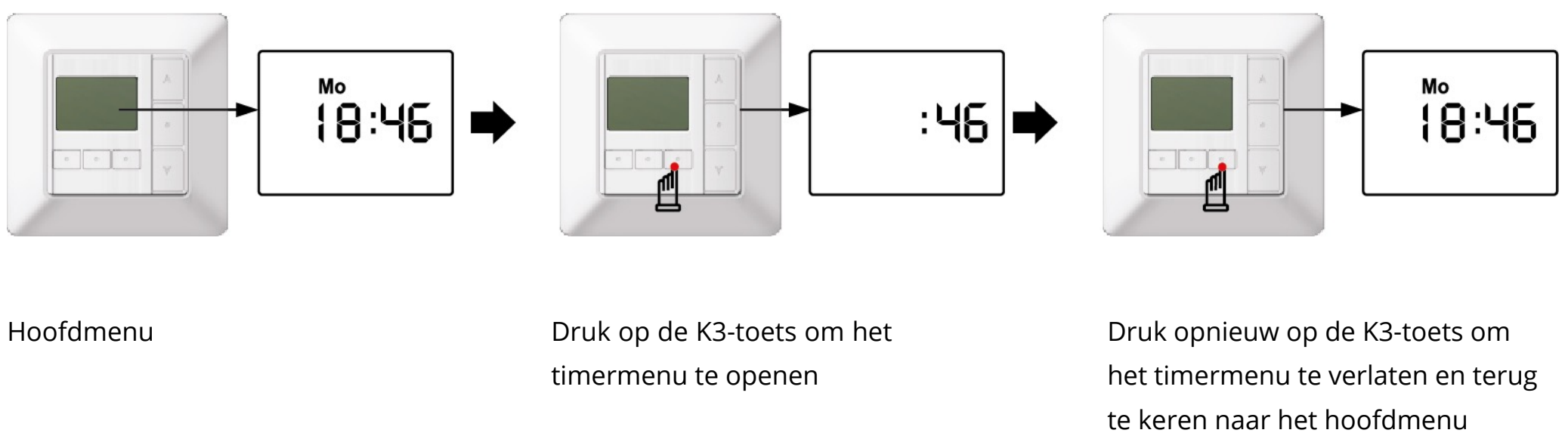
FUNCTIE VAN DE IMPULSBEWEGING




VERWIJDEREN VAN DE IMPULSBEWEGINGS-MODUS

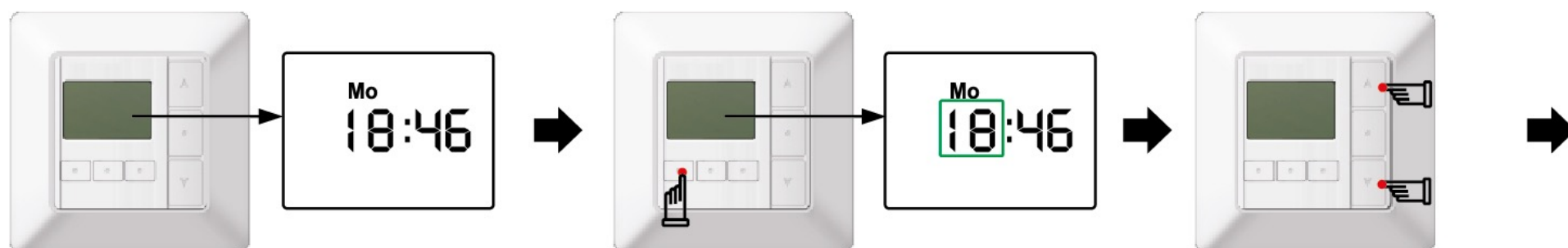


FUNCTIE VAN DE TIMER



INSTELLEN VAN DE HUIDIGE TIJD EN DE DAG VAN DE WEEK

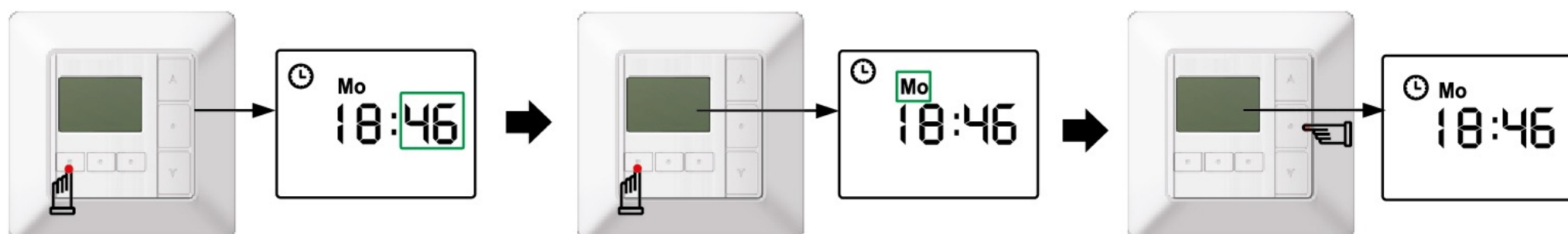
Druk in het hoofdmenu op de K1-toets om het tijdmenu te openen. Er verschijnt een klokpictogram  in de linkerbovenhoek van het display. De instellingen omvatten het instellen van uur, minuten en de dag van de week. Druk op de K1-toets om tussen de instellingen te wisselen.



Hoofdmenu

Druk op de K1-toets om het uur in te stellen. Het uurgetal knippert.

Stel het huidige uur in met de op- en neer-toets.




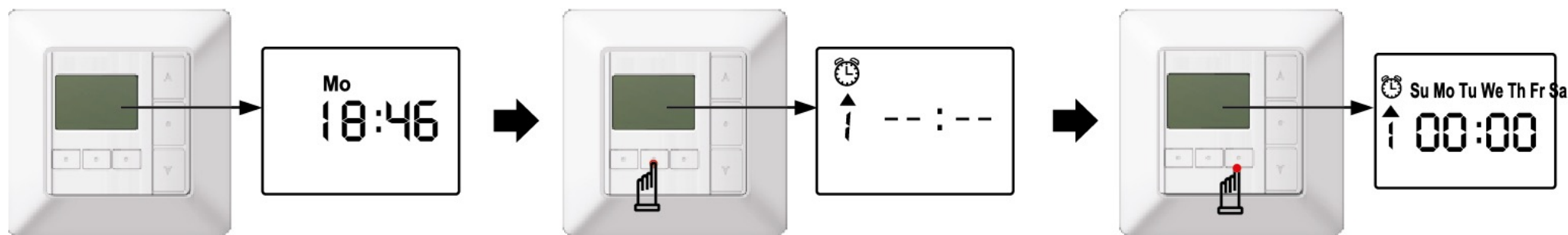
Druk op de K1-toets om de minuten in te stellen. Het minutengetal knippert. Stel de minuten in met de op-/neer-toets.

Druk nogmaals op de K1-toets om naar de instelling van de weekdag te gaan. De aanduiding „Tag” knippert. Stel de dag van de week in met de op-/neer-toets.

Verlaat de programmeermodus en keer terug naar het hoofdmenu met de stoptoets.

INSTELLING VAN DE AUTOMATISCHE RIJTIJDEN

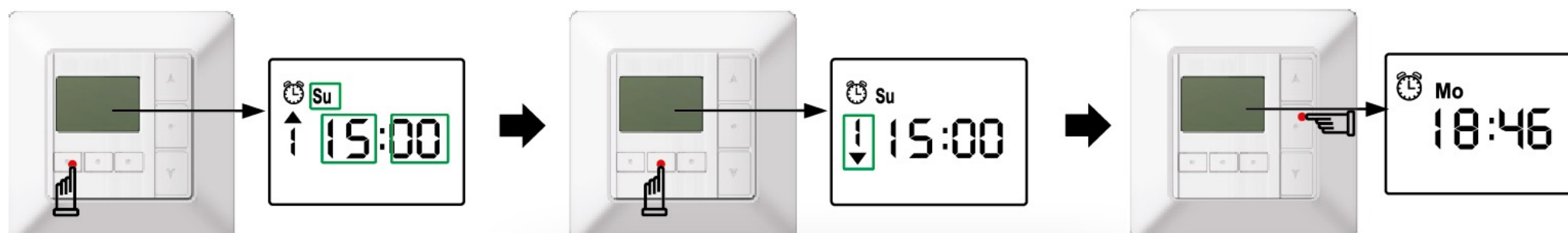
Druk op toets K2 in het hoofdmenu om het menu voor rijtijden te openen. Er verschijnt een wekkersymbool  in de bovenhoek van het display. Er kunnen 8 op- en 8 neergaatijden worden geprogrammeerd (in totaal 16 geheugenplaatsen). \uparrow/\downarrow / M / S



Hoofdmenu

Druk op toets K2 om het menu voor rijtijden te openen

Druk op toets K3 om het instelproces te starten





Druk op toets K1 om de rijtijd in te stellen (uren-, minuten- en wekdaginstelling, zie: Instelling van de actuele tijd en wekdag)

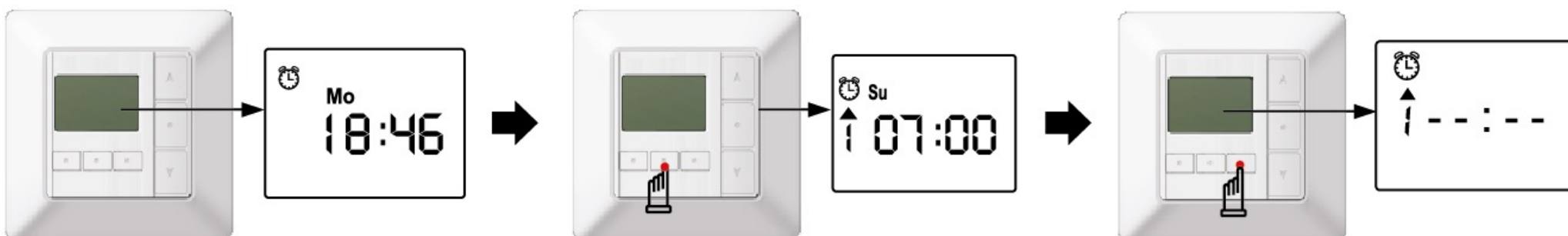
Met toets K2 wisselt u tussen de afzonderlijke tijdstippen

Verlaat het rijtijdenmenu met de stop-toets en keer terug naar het hoofdmenu

OPMERKING:

Er kunnen dagelijkse en wekelijkse op- en neergaatijden worden ingesteld, d.w.z. u kunt voor elke weekdag een ander tijdstip instellen, of hetzelfde tijdstip van maandag tot vrijdag, van maandag tot zaterdag of van maandag tot zondag. Er moet een wekkersymbool  in het hoofdmenu staan, anders is de instelling ongeldig. Als er geen wekkersymbool op het display staat, houd de stop-toets ingedrukt en druk binnen 3 seconden op toets K2 – het symbool  verschijnt dan.

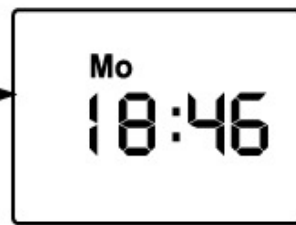
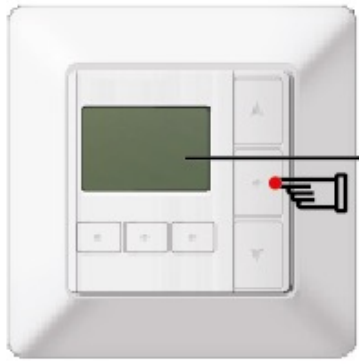
WISSEN VAN DE AUTOMATISCHE RIJTIDEN



Druk op toets K1 om de rijtijd in te stellen (hoofdmenu-, minuten- en wekdaginstelling, zie: Instelling van de actuele tijd en wekdag)

Druk op toets K2 om het rijtijdenmenu te openen, druk op toets K2 om het gewenste tijdstip te vinden

Druk op toets K3 om het tijdstip te wissen. Druk nogmaals op toets K3 om het tijdstip te herstellen



Druk op de stoptoets om het rijtijdenmenu te verlaten en terug te keren naar het hoofdmenu

BELANGRIJKE OPMERKINGEN

- Buiten bereik van kinderen houden om schade of letsel te voorkomen.
- Als het netsnoer beschadigd is, moet het worden vervangen door de fabrikant of een gekwalificeerde elektricien om gevaar te voorkomen.
- Het apparaat staat onder hoge spanning. Installeer het niet in een vochtige omgeving.
- Het ontwerp en de specificaties van het product kunnen zonder voorafgaande kennisgeving of verplichting worden gewijzigd.